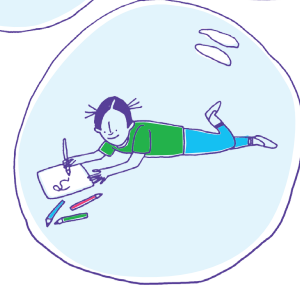


Ndila n̄a dza u dzula wo tsireledzea na u ɔi pfa zwavhuɔi



Vha dzule vho vala

tshihotola kana u atsamula nga lukuɔavhava.



Edzani unga ni kha bulo

nahone vha kona u kwama fhedzi kha lupendelo. Kha vha lingedze u sa tendela muñwe muthu a tshi dzhena kha bulo lanu. (fhedzi vha songo vhilela arali tshinwe tshifhinga vha tshi nga dzhena!)



U kunakisa zwanda zwau

Lunzhi lunzhi vhukati ha ɔuvha. Vha shumise tshisibe na maɔi vha zwi ite nga vhuronwane nahone zwavhuɔi.



Vha songo fara

Tshifhatuwo tshavho (mulomo wavho, ningo kana maɔ) nga zwanda zwavho.

MUSI RI TSHI ITA HEZWI ZWITHU ZWINA RI THUSA MUÑWE NA MUÑWE URI A DZULE ANA MUTAKALO WAVHUɔI NA U TSIRELEDZEA!

smartstart